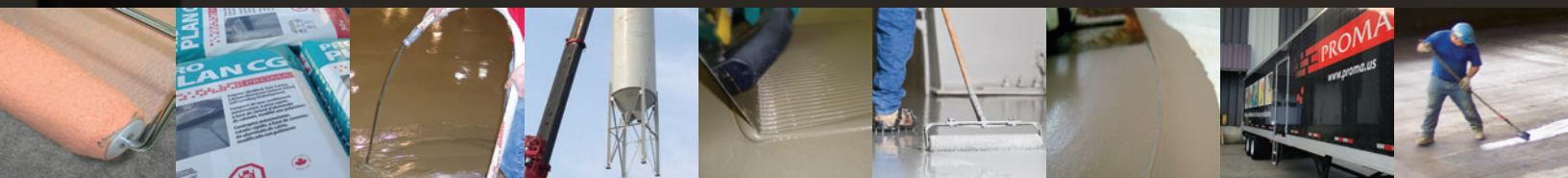




PROMA



**MATÉRIAUX
PROFESSIONNELS
POUR L'INSTALLATION
DES REVÊTEMENTS**

**PRÉPARATION
DE SURFACES**

DÉCOUVREZ LA DIFFÉRENCE

Chez PROMA, nous n'avons qu'un but en tête : "Offrir les meilleurs produits, les meilleurs services et la plus grande valeur!" Ceci transparait dans tout ce que nous accomplissons, du développement continu de nos produits jusqu'à notre service à la clientèle courtois et efficace. Lorsque vous considérez tout ce que PROMA peut vous offrir, y compris des prix défiant toute concurrence et une fiabilité sans égale, vous obtenez une des meilleures valeurs qui soient quant à l'installation des revêtements.

SOLUTIONS INNOVATRICES

Toujours proactive, toujours à l'écoute, toujours prête à se dépasser, l'équipe de recherche et de développement de PROMA collabore étroitement avec ses clients ainsi qu'avec les meilleurs fournisseurs de matières premières au monde afin de révolutionner l'industrie en appliquant la technologie de demain à des produits d'aujourd'hui.

QUALITÉ SUPÉRIEURE

PROMA vous offre une impressionnante collection de produits vous permettant d'opter pour la solution appropriée et adaptée à n'importe quel chantier. Nos produits sont élaborés en vue de permettre une plus grande facilité d'emploi, une meilleure économie de temps et, une fois le travail accompli, procurer une installation au rendement durable dotée d'une résistance exceptionnelle et d'une grande longévité.

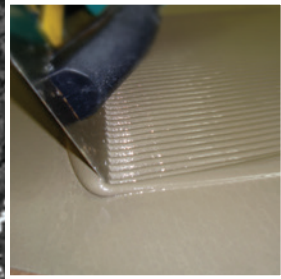
ÉCOLOGIQUE ET RESPONSABLE

La prise de conscience et l'intérêt grandissant envers l'impact des bâtiments sur l'environnement et la santé des occupants, ont conduit à l'accroissement de la demande de produits sains et plus sécuritaires. PROMA est devenu un chef de file dans l'industrie des produits d'installation de revêtements. Un grand nombre de produits PROMA ont été formulés afin d'avoir un impact minimum sur l'environnement, de plus ils sont sécuritaires à l'application et engendrent des conditions de chantier favorables sur la qualité de l'air intérieur. Certains produits de PROMA contribuent même à l'obtention de points, dans le cadre d'un processus de certification LEED® qui est la référence du bâtiment durable reconnue dans l'industrie de la construction.

SERVICE PERSONNALISÉ

Nous savons tous qu'il ne suffit pas d'offrir de bons produits. En effet, nous croyons que vous méritez un partenaire à vos côtés, avant, pendant et après la vente, capable de vous procurer le soutien nécessaire au succès de votre entreprise; un partenaire doté d'une équipe technique expérimentée et avide de contribuer au bon déroulement de chacun de vos chantiers; un partenaire consciencieux et soucieux de protéger votre réputation grâce à la qualité exceptionnelle de son soutien technique et de son service personnalisé adaptés à vos besoins et à ceux de vos clients. PROMA est ce partenaire.







Les produits portant ce logo contiennent un pourcentage élevé de matières recyclées, ce qui constitue une solution plus écologique et durable que les produits traditionnels.



Les produits portant ce logo sont conçus pour un environnement de travail plus sûr car ils sont exempts de solvants, ininflammables, peu odorants et faibles en COVT.



Les produits portant ce logo ont des caractéristiques qui améliorent la qualité de l'air intérieur comparativement aux produits à base de ciment Portland.



Ce logo est spécifique aux produits de nettoyants et de scellants qui sont conçus avec une multitude de caractéristiques écologiques relatives à l'application et à l'utilisation.



Les produits portant ce logo sont résistants aux éraflures et ne présentent pas de risques pour l'environnement et la santé liés à la silice cristalline.

ÉCOLOGIQUE, RESPONSABLE

PROMA s'engage à mettre en place des opérations et des produits écologiques et responsables qui tiennent compte des ressources naturelles, respectent l'environnement et contribuent à un avenir plus durable dans l'industrie du revêtement de sol, dans notre communauté et dans le monde.

INGRÉDIENTS ÉCOLOGIQUES

PROMA formule des produits en utilisant des ingrédients avancés qui sont sûrs à utiliser avec un impact minimal sur l'environnement, tout en maintenant des normes de performance de premier ordre. Certains produits contiennent même des matériaux recyclés, ce qui contribue à réduire la pollution et les émissions de gaz à effet de serre, et à préserver les ressources naturelles.

EMBALLAGE DURABLE

PROMA fait la transition de tous ses produits en poudre vers un emballage plastique 100 % recyclable. Notre technologie plastique pionnière utilise moins de matériaux que les emballages traditionnels, scelle les produits sous vide à la plus petite taille possible pour un transport plus écologique et élimine les déchets dus au suintement. La recyclabilité à 100 % du plastique diminue également le besoin de nouvelles matières premières et réduit les déchets dans les décharges et l'environnement.

CONDITIONS PLUS SÛRES

Les produits PROMA ont été soigneusement conçus pour être plus sûrs pour l'applicateur et le propriétaire du bâtiment. Nous utilisons des ingrédients non toxiques dans la mesure du possible, sans compromettre la qualité, pour être moins nocifs, améliorer la qualité de l'air intérieur et protéger l'environnement.

CONTRIBUTION LEED®

Certains produits PROMA et leurs caractéristiques à usage multiple, leur contenu recyclé et leurs faibles émissions de COV peuvent contribuer à l'obtention de crédits dans le cadre des systèmes d'évaluation LEED® (Leadership in Environmental and Energy Design) USGBC-NC et Canada-NC. Les produits ont obtenu une validation indépendante par le célèbre vérificateur environnemental Vertima™ (vertima.ca) ; des lettres de conformité de crédit peuvent être fournies sur demande.





TECHNOLOGIES AVANCÉES

PROMA propose des technologies nouvelles et innovantes qui dépassent les normes actuelles de l'industrie, ce qui nous permet d'apporter la technologie de demain aux produits d'aujourd'hui.



La SUPER TECHNOLOGIE D'APPRET™ est capable de rendre n'importe quelle surface apte à recevoir une couche de nivellement, une chape et un matériau de pose PROMA.



Les produits bénéficiant de la Garantie DIRECT BOND™ assurent l'adhérence aux surfaces approuvées.



La TECHNOLOGIE HYDRO GEL™ crée une surface ultra-lisse et ultra-mince ne nécessitant aucun ponçage.



La TECHNOLOGIE STABILISÉE réduit le mouvement et le rétrécissement lors du séchage des autonivelants pour des résultats supérieurs.



Le PROTECTEUR ANTI-CORROSION™ contribue à la protection des barres d'acier pour renforcement ou des treillis en fil d'acier.



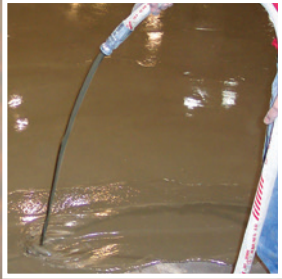
Les produits à base d'ALUMINATE DE CALCIUM AMÉLIORÉ créent une barrière résistante aux variations de pH pour protéger l'adhésif ainsi que le revêtement, tout en contribuant à améliorer la qualité de l'air intérieur.



La TECHNOLOGIE TRÈS LÉGER™ se retrouve dans les produits qui emploient des agrégats de verre recyclé ou autres matériaux légers dans leur formulation, afin d'obtenir une résistance sans égale au glissement et à l'affaissement, ainsi qu'une consistance incroyablement légère, ultra-crémeuse à mélanger et à appliquer.



Les produits à SÉCHAGE RAPIDE permettent d'atteindre très tôt leur seuil de résistance, de raccourcir les délais de mise hors-service et d'obtenir, par leur emploi, le maximum de productivité.





APPRÊTS
RAGRÉAGE ET LISSAGE
LITS DE MORTIER ET RAGRÉAGE DES BÉTONS
MORTIERS AUTONIVELANTS
IMPERMÉABILISATION ET PARE-FISSURES
SOUS-REVÊTEMENTS INSONORISANT
BARRIÈRE CONTRE L'HUMIDITÉ



PRO SUPERPRIME™

PRO SUPERPRIME est un apprêt acrylique universel sans solvant, de qualité supérieure et très concentré, pour **apprêter presque toute surface apte à recevoir une couche de nivellement, une chape et un produit de pose PROMA sans l'obligation préalable d'effectuer un grenailage ou une scarification, permettant ainsi un gain de temps et d'argent précieux!**

- Utiliser pour apprêter à peu près n'importe quelle surface de sous-revêtements et les rendre propices à créer une solide adhérence ;
- Utiliser pour remplacer le grenailage et la scarification permettant un gain de temps et d'argent précieux ;
- S'applique facilement à l'aide d'un balai-brosse ;
- Laisse en séchant, une coloration superficielle le rendant mieux repérable et assurant la pleine couverture ;
- Réduit la porosité du substrat ;
- Contribue à l'atteinte des objectifs et des exigences LEED®.



Emballages	Code de produit
Bouteille de 3,79 L (1 gal US)	26379
Seau de 18,9 L (5 gal US)	26020

PRO SUPERPRIME™ 1C

PRO SUPERPRIME™ 1C est un apprêt acrylique universel en une couche, prêt à l'emploi, sans solvant, de qualité supérieure, pour **apprêter presque toute surface apte à recevoir une couche de nivellement, une chape et un produit de pose PROMA sans l'obligation préalable d'effectuer un grenailage ou une scarification, permettant ainsi un gain de temps et d'argent précieux!**

- Un apprêt universel prêt à l'emploi à un seul composant ;
- Procure une remise en service rapide en une seule couche ;
- Utiliser pour apprêter à peu près n'importe quelle surface de sous-revêtements et les rendre propices à créer une solide adhérence ;
- Utiliser pour remplacer le grenailage ou la scarification permettant un gain de temps et d'argent précieux ;
- Utiliser sur les substrats poreux et non-poreux ;
- S'applique facilement à l'aide d'un rouleau ou d'un pinceau ;
- Procure une surface rugueuse pour développer une adhérence tenace ;
- Laisse en séchant une coloration superficielle, le rendant mieux repérable et assurant la pleine couverture ;
- Réduit la porosité du substrat ;
- Contribue à l'atteinte des objectifs et des exigences LEED®.



Emballages	Code de produit
Seau de 1,89 L (2 qt US)	26102
Seau de 3,79 L (1 gal US)	26104
Seau de 18,9 L (5 gal US)	26120

PRO PRIME™ LP AMÉLIORÉ

PRO PRIME™ LP AMÉLIORÉ est un apprêt acrylique à forte concentration, de nouvelle génération, qui sert à apprêter les surfaces en béton avant de les recouvrir d'un sous-revêtement lissant, et avant l'installation de PRO CBM™ 2 et d'un système de plancher chauffant autocollant.

- S'applique facilement à l'aide d'un rouleau ou d'un balai ;
- Peut être pulvérisé ;
- Employer non dilué pour apprêter le béton poli, le contreplaqué, les carreaux de céramique et de carrière, les résidus d'adhésifs et d'émulsion asphaltée (colle noire) et les carreaux de composition de vinyle (VCT) bien collés avant l'application de produits autolissants ;
- Employer dilué pour apprêter les surfaces en béton poreuses et à base de gypse pour réduire la porosité avant l'application de produits autolissants ;
- Employer pour apprêter les surfaces en béton avant d'installer un système de plancher chauffant autocollant ;
- Contribue à l'atteinte des objectifs et des exigences LEED®.



Emballages	Code de produit
Bouteille de 3,79 L (1 gal US)	23379
Seau de 18,9 L (5 gal US)	23189
Baril de 200 L (53 gal US)	23200

PRO PRIME™ EPX

PRO PRIME™ EPX est un adhésif et une couche d'enduit universelle, à base d'époxyde, 100 % solides, à deux composants et **sans solvant.**

- Utiliser comme apprêt pour adhérer le béton frais au béton sec et à l'acier ;
- Utiliser comme couche protectrice sur barres, poteaux et éléments structurels ;
- Utiliser comme adhésif structural puissant sur bois, béton et maçonnerie ;
- Utiliser pour le remplissage de fissures horizontales sur bois, béton et maçonnerie ;
- Utiliser comme coulis de liaisonnement pour ancrages, boulons, goujons, barres, etc. ;
- S'applique facilement à l'aide d'un rouleau, d'un balai ou d'un pinceau ;
- Dépasse les exigences normatives ASTM C881 ;
- Contribue à l'atteinte des objectifs et des exigences LEED®.



Emballage	Code de produit
Trousse de 7,56 L (2 gal US)	25756
Partie A: 3,78 L (1 gal US)	
Partie B: 3,78 L (1 gal US)	



PRO LIQUID FINISH™ RS

PRO LIQUID FINISH™ RS est un **produit hybride** sans sable, extrêmement fluide, résistant à l'abrasion et aux éraflures, à base de ciment d'aluminate de calcium modifié aux polymères, à prise rapide, qui peut être utilisé comme une sous-couche autonivelante ou comme un produit de colmatage (selon la quantité d'eau ajoutée). **Le premier et l'unique produit de sa catégorie !**

- Utiliser pour le remplissage de fissures, de dépressions, de vides et de trous dans les supports ;
- S'applique de 1,5 mm (1/16") jusqu'à 12 mm (1/2") d'épaisseur ;
- **À PRISE RAPIDE** : installer le revêtement après 4 heures ;
- **Conçu avec la technologie HYDRO GEL pour créer une finition ultra-lisse, autonivelante, aucun ponçage requis ;**
- Ne se réémulsifie pas lorsque mouillé ;
- Propriétés autonivelantes avec une durée de vie prolongée du mélange ;
- L'application en une seule étape réduit les coûts de main-d'œuvre ;
- Contribue à l'atteinte des objectifs et des exigences LEED®.



Emballage	Code de produit
Sac de 22,7 kg (50 lb)	05323

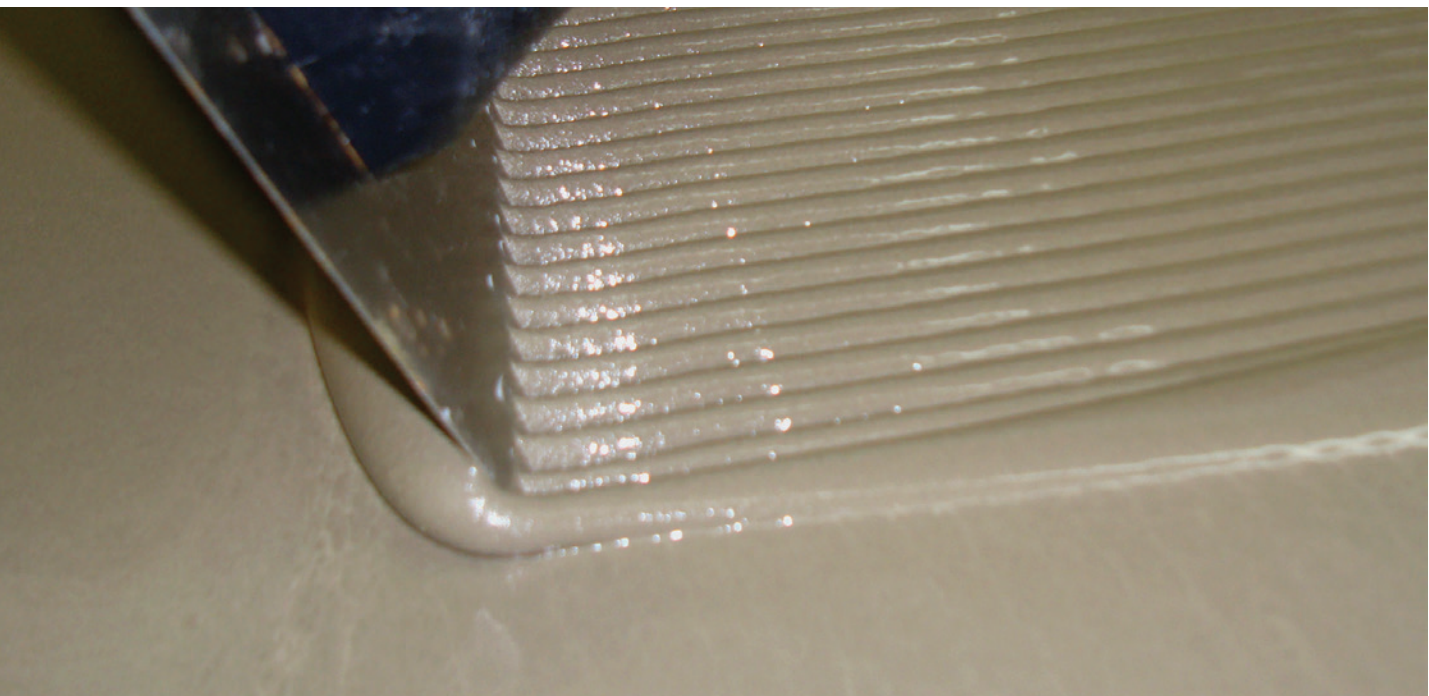
PRO PATCH™ RSX

PRO PATCH™ RSX est un composé à base de ciment d'aluminate de calcium, à un composant, modifié aux polymères, à prise rapide pour le ragréage et le nivellement.

- Utiliser pour le remplissage de fissures, de dépressions, de vides et de trous dans les supports ;
- **Appliquer en couche très mince jusqu'à 25 mm (1") ;**
- **PRISE RAPIDE** : le revêtement de sol peut être installé après un délai de seulement 60 à 90 minutes (couche mince) ;
- Consistance ultra-crémeuse ;
- À retrait compensé ;
- Pas une formule à base de gypse, résistant à l'eau ;
- Barre le pH lorsqu'il est appliqué à plus de 3 mm (1/8") d'épaisseur ;
- Contribue à l'atteinte des objectifs et des exigences LEED®.



Emballage	Code de produit
Sac de 22,7 kg (50 lb)	05423



PRO FINE PATCH™

PRO FINE PATCH™ est un composé de ragréage et de resurfaçage universel de haute performance, à base de ciment d'aluminat de calcium modifié aux polymères, à prise et séchage rapide, **ultra-lisse et ultra-fin**.

- Utiliser pour le remplissage de fissures, de dépressions, de vides et de trous dans les supports ;
- Utiliser comme un resurfaçage en couche ultra mince ;
- Utiliser comme produit de nivellement des reliefs ;
- Appliquer en couche très mince jusqu'à 12 mm (1/2") ;
- **PRISE ULTRA RAPIDE** : le revêtement de sol peut être installé après un délai de seulement 15 à 20 minutes (comme produit de resurfaçage en couche mince) ;
- **Sans sable de silice** ;
- **14 % de contenu recyclé** (1,4 lb par sac de 10 lb) ;
- Jusqu'à 4 fois la couverture des composés de ragréage traditionnels ;
- Contribue à l'atteinte des objectifs et des exigences LEED®.



Emballage	Code de produit
Sac plastique 4,54 kg (10 lb)	05205

PRO PATCH™

PRO PATCH™ est un composé de ragréage de **qualité professionnelle** à base de ciment d'aluminat de calcium modifié aux polymères, à prise et séchage rapide.

- Utiliser pour le remplissage de fissures, de dépressions, de vides et de trous dans les supports ;
- Appliquer en couche très mince jusqu'à 12 mm (1/2") d'épaisseur en une seule application ;
- Finition lisse – **aucun ponçage requis** ;
- **PRISE RAPIDE** : le revêtement de sol peut être installé après un délai de seulement 60 à 90 minutes ;
- Mélanger avec le PRO PATCH™ LIQUIDE pour obtenir des performances accrues et utiliser comme produit de nivellement des reliefs ;
- Contribue à l'atteinte des objectifs et des exigences LEED®.



Emballages	Code de produit
PRO PATCH™: Sac plastique de 10 kg (22 lb)	05110
PRO PATCH™: Sac plastique de 18 kg (40 lb)	05118
PRO PATCH™: Seau de 18 kg (40 lb)	05519
PRO PATCH™ LIQUIDE : Bouteille de 4 L (1,05 gal US)	05004
PRO PATCH™ LIQUIDE : Seau de 20 L (5,3 gal US)	05020

PRO PATCH™ SUPRÊME

PRO PATCH™ SUPRÊME est un composé de ragréage universel, de **performance supérieure**, à base de ciment d'aluminat de calcium modifié aux polymères, à prise et séchage rapide. Le PRO PATCH™ SUPRÊME peut aussi être utilisé, sans ajouter d'additif au latex, comme produit de nivellement des reliefs.

- Utiliser pour le remplissage de fissures, de dépressions, de vides et de trous dans les supports ;
- Appliquer en couche très mince jusqu'à 12 mm (1/2") d'épaisseur en une seule application ;
- Utiliser comme produit de nivellement des reliefs ;
- **PRISE RAPIDE** : le revêtement de sol peut être installé après un délai de seulement 60 à 90 minutes ;
- Finition lisse – **aucun ponçage requis** ;
- Contribue à l'atteinte des objectifs et des exigences LEED®.



Emballage	Code de produit
Sac plastique de 10 kg (22 lb)	05510

PRO FLOWLEVEL™ PATCH

PRO FLOWLEVEL™ PATCH est un composé de ragréage à base de ciment Portland/gypse modifié aux polymères, à prise rapide.

- Utiliser pour le remplissage de fissures, de dépressions, de vides et de trous dans les supports ;
- Appliquer en couche très mince jusqu'à 12 mm (1/2") d'épaisseur en une seule application ;
- **PRISE RAPIDE**: le revêtement de sol peut être installé après un délai de seulement 90 à 120 minutes (appliqué en couche mince) ;
- **Formulé avec la Technologie Stabilisée™ exclusive de PROMA qui réduit le mouvement et le rétrécissement lors du séchage pour des résultats supérieurs** ;
- Contribue à l'atteinte des objectifs et des exigences LEED®.



Emballage	Code de produit
Sac de 10 kg (22 lb)	05610



PRO CEMIX™

PRO CEMIX™ est un mortier pré-mélangé, à prise rapide, à base de ciment d'aluminat de calcium, sans retrait, modifié aux polymères, pour le ragréage des bétons et la construction de nouvelles chapes.

- Utiliser pour la construction de chapes et de lits de mortier en épaisseur ;
- Utiliser pour bâtir des chapes flottantes avec treillis d'armature de 35 mm (1 3/8") d'épaisseur minimum ou plus ;
- Utiliser pour ragréer et restaurer la surface de dalles de béton ;
- Utiliser pour le surfacage de dalles chauffantes ;
- Utiliser pour construire un plancher de douche à prise rapide avec une pente ;
- Utiliser pour combler des trous et des tranchées ;
- Jusqu'à 20 % de gravier fin de 10 mm (4,5 kg [10lbs] par sac de 22,7 kg (50lb) peut être ajouté sur les applications plus épaisses de 25 mm (1") à 20 cm (8") d'épaisseur ;
- **PRISE RAPIDE** : Installation du carrelage ou application du produit d'autonivelant après un délai de 3 à 4 heures et des revêtements de sol après 24 à 48 heures ;
- **Fabriqué avec 50 % de contenu recyclé** ;
- **Développe une forte résistance à la compression** – jusqu'à 37 MPa [5,400 psi] ;
- Idéal pour toutes les installations aux exigences très strictes, telles que dans les centres commerciaux, les supermarchés, les hôpitaux, les aérogares, etc. ;
- Sans retrait ;
- Peut être mélangé avec PRO SET PLUS™ pour des performances accrues ;
- Contribue à l'atteinte des objectifs et des exigences LEED®.



Emballage	Code de produit
Sac de 22,7 kg (50 lb)	00031



PRO CEMIX™ WS

PRO CEMIX™ WS est un mortier pré-mélangé, à prise rapide, à base de ciment d'aluminat de calcium, sans retrait, modifié aux polymères et résistant à l'abrasion.

- **Utiliser pour la surface d'usure et résistant à l'abrasion** ;
- Utiliser pour la construction de chapes et de lits de mortier en épaisseur ;
- Utiliser pour bâtir des chapes flottantes avec treillis d'armature de 35 mm (1 3/8") d'épaisseur minimum ou plus ;
- Utiliser pour ragréer et restaurer la surface de dalles de béton ;
- Utiliser pour combler des trous et des tranchées ;
- Jusqu'à 20 % de gravier fin de 10 mm (4,5 kg [10 lbs] par sac de 22,7 kg [50 lb]) peut être ajouté sur les applications plus épaisses de 25 mm (1") à 20 cm (8") d'épaisseur ;
- **PRISE RAPIDE** : Passage des piétons, installation du carrelage ou application du produit d'autonivelant après un délai de 3 à 4 heures et des revêtements de sol après 24 à 48 heures ;
- **Développe une très forte résistance à la compression** – jusqu'à (> 55 MPa [> 8,000 psi]) ;
- Sans retrait ;
- Peut être mélangé avec PRO SET PLUS™ pour des performances accrues ;
- Contribue à l'atteinte des objectifs et des exigences LEED®.



Emballage	Code de produit
Sac de 22,7 kg (50 lb)	00024



PRO TOP™ FX

PRO TOP™ FX est un mortier de réparation à base de ciment d'aluminat de calcium, à retrait compensé, à prise rapide, modifié aux polymères, renforcé de fibres.

- Utiliser pour le remplissage de fissures, de vides et de trous dans les surfaces en béton de murs et de sols ;
- Appliquer en couche très mince jusqu'à 10 cm (4") d'épaisseur ;
- **PRISE RAPIDE** : Passage des piétons après un délai de 3 à 4 heures ;
- **Formulé avec le Protecteur Anti-Corrosion™** ;
- Sans retrait ;
- Finition gris clair qui correspond à une couleur de béton typique ;
- Renforcé de fibres ;
- Développe une très forte résistance à la compression (>49 MPa [>7,000 psi]) ;
- Peut être mélangé avec PRO SET PLUS™ pour des performances accrues ;
- Contribue à l'atteinte des objectifs et des exigences LEED®.



Emballage	Code de produit
Sac de 22,7 kg (50 lb)	06222



PRO SCREED™ (RATIO DE 4:1)

PRO SCREED™ est un mortier pré-mélangé (ratio de 4:1), à base de Portland et à prise rapide. Il peut être utilisé comme lit de mortier ou une chape.

- Utiliser pour le nivellement mineur et pour corriger le substrat de 10 mm (3/8") à 8 cm (3") d'épaisseur ;
- Utiliser comme dalle intérieure flottante si l'épaisseur est plus de 32 mm (1 1/4") ;
- Contribue à l'atteinte des objectifs et des exigences LEED®.



Emballage	Code de produit
Sac de 22,7 kg (50 lb)	06225

PRO SET™ PLUS

PRO SET™ PLUS est un additif et apprêt à base de latex universel.

- Mélanger avec les mortiers de ragréage ou de nivellement à base de ciment Portland pour améliorer leur résistance au choc, leur flexibilité, leur stabilité au gel/dégel et abaisser leurs caractéristiques d'absorption d'eau ;
- Idéal pour niveler les chapes utilisées dans les piscines, les métros et les tunnels ;
- Utiliser comme apprêt pour les panneaux d'appui en placoplâtre et les lambris de plâtre non peints ni traités.

Emballage	Code de produit
Seau de 20 L (5,3 gal US)	21020

PRO SCRATCH™

PRO SCRATCH est un mélange préparé et proportionné à 2:1 de sable et ciment, conçu pour être employé conjointement avec un treillis métallique résistant à la corrosion et strictement pour des applications intérieures résidentielles. L'emploi du mélange PRO SCRATCH doit être effectué de façon conforme aux codes du bâtiment régional et local en vigueur.

- Pour effectuer de légers nivellements et des ragréages mineurs.



Emballage	Code de produit
Sac plastique de 22,7 kg (50 lb)	00020





PRO LIQUID FINISH™ RS

PRO LIQUID FINISH™ RS est un **produit hybride** sans sable, extrêmement fluide, résistant à l'abrasion et aux éraflures, à base de ciment d'aluminate de calcium modifié aux polymères, à prise rapide, qui peut être utilisé comme une sous-couche autonivelante ou comme un produit de colmatage (selon la quantité d'eau ajoutée). **Le premier et l'unique produit de sa catégorie!**

- Utiliser pour ragréer, niveler et aplanir les substrats ;
- S'applique de 1,5 mm (1/16") jusqu'à 12 mm (1/2") d'épaisseur ;
- **PRISE RAPIDE** : les dallages de pierre naturelle, de céramique ou de porcelaine peuvent être installés après un délai de durcissement de 3 heures, et les revêtements de sol souples, le tapis, le bois laminé, les parquets et les planchers de bois d'ingénierie peuvent être installés après un délai de 24 heures ;
- Peut être mélangé à l'aide d'un malaxeur ou pompé par la plupart des pompes standards ;
- Peut être appliqué sur une surface d'appui contenant jusqu'à 90% H.R. d'eau d'accommodement (ASTM F-2170) ;
- Ne se réémulsifie pas lorsque mouillé ;
- Propriétés Ultra-Fluides ;
- Rencontre ou dépasse les exigences normatives ANSI A118.16 ;
- Contribue à l'atteinte des objectifs et des exigences LEED®.



Emballage	Code de produit
Sac de 22,7 kg (50 lb)	05323

PRO PLAN™

PRO PLAN™ est un composé de sous-revêtement autonivelant, autolissant, auto-séchant de **haute performance**, à prise rapide, modifié aux polymères, à base de ciment d'aluminate de calcium.

- Utiliser pour ragréer, niveler et aplanir les substrats ;
- Peut être utilisé en tant que masse thermique sur des systèmes chauffants hydroniques et électriques par rayonnement ;
- S'applique de 3 mm (1/8") jusqu'à 38 mm (1 1/2") d'épaisseur en une seule application ;
- **PRISE RAPIDE** : les dallages de pierre naturelle, de céramique ou de porcelaine peuvent être installés après un délai de durcissement de 3 heures et les revêtements de sol souples, le tapis, le bois laminé, les parquets et les planchers de bois d'ingénierie peuvent être installés après un délai de 24 heures ;
- Peut être mélangé à l'aide d'un malaxeur ou pompé par la plupart des pompes standards ;
- Excellente résistance à la compression et à la flexion ;
- Propriétés Ultra-Fluides ;
- Rencontre ou dépasse les exigences normatives ANSI A118.16 ;
- Contribue à l'atteinte des objectifs et des exigences LEED®.



Emballages	Code de produit
Sac plastique de 22,7 kg (50 lb)	06122
Sac de 10 kg (22 lb)	06110
Boîte de 5 kg (11 lb)	06105

PRO PLAN™ CG

PRO PLAN™ CG est un composé de sous-revêtement autonivelant, autolissant, auto-séchant, de **qualité commerciale**, à prise rapide, modifié aux polymères, à base de ciment d'aluminate de calcium.

- Utiliser pour ragréer, niveler et aplanir les substrats ;
- Peut être utilisé en tant que masse thermique sur des systèmes chauffants hydroniques et électriques par rayonnement ;
- S'applique de 3 mm (1/8") jusqu'à 38 mm (1 1/2") d'épaisseur en une seule application ;
- **PRISE RAPIDE** : les dallages de pierre naturelle, de céramique ou de porcelaine peuvent être installés après un délai de durcissement de 3 heures et les revêtements de sol souples, le tapis, le bois laminé, les parquets et les planchers de bois d'ingénierie peuvent être installés après un délai de 24 heures ;
- Peut être mélangé à l'aide d'un malaxeur ou pompé par la plupart des pompes standards ;
- Propriétés Ultra-Fluides ;
- Barre le pH lorsqu'il est appliqué à plus de 5 mm (3/16") d'épaisseur ;
- Rencontre ou dépasse les exigences normatives ANSI A118.16 ;
- Contribue à l'atteinte des objectifs et des exigences LEED®.



Emballage	Code de produit
Sac plastique de 22,7 kg (50 lb)	06129

PRO PLAN™ CG LIGHT

PRO PLAN™ CG Light est un composé de sous-revêtement autonivelant, **léger**, autolissant, auto-séchant, de **qualité commerciale**, à prise rapide, modifié aux polymères, à base de ciment d'aluminate de calcium.

- Utiliser pour ragréer, niveler et aplanir les substrats ;
- Peut être utilisé en tant que masse thermique sur des systèmes chauffants hydroniques et électriques par rayonnement ;
- S'applique de 3 mm (1/8") jusqu'à 38 mm (1 1/2") d'épaisseur en une seule application ;
- **PRISE RAPIDE** : les dallages de pierre naturelle, de céramique ou de porcelaine peuvent être installés après un délai de durcissement de 3 heures et les revêtements de sol souples, le tapis, le bois laminé, les parquets et les planchers de bois d'ingénierie peuvent être installés après un délai de 24 heures ;
- Peut être mélangé à l'aide d'un malaxeur ou pompé par la plupart des pompes standards ;
- **60 % de contenu recyclé (9,5 kg par sac de 15,8 kg) ;**
- **Sans sable de silice ;**
- **Formule 25 % plus légère que le PRO PLAN™ CG ;**
- Propriétés Ultra-Fluides ;
- Rencontre ou dépasse les exigences normatives ANSI A118.16 ;
- Contribue à l'atteinte des objectifs et des exigences LEED®.



Emballage	Code de produit
Sac plastique de 15,8 kg (35 lb)	06131

À VENIR EN 2023 !

PRO PLAN™ SL

PRO PLAN™ SL est un composé de sous-révetement autonivelant **standard**, à base de ciment d'aluminat de calcium, autolissant, auto-séchant, modifié aux polymères.



- Utiliser pour ragréer, niveler et aplanir les substrats ;
- Peut être utilisé en tant que masse thermique sur des systèmes chauffants hydroniques et électriques par rayonnement ;
- Peut être appliqué sur une surface d'appui contenant jusqu'à 90 % H.R. d'eau d'accommodement [ASTM F-2170] ;
- S'applique de 3 mm (1/8") jusqu'à 38 mm (1 1/2") d'épaisseur en une seule application ;
- Les dallages de pierre naturelle, de céramique ou de porcelaine peuvent être installés après un délai de durcissement de 24 heures et les revêtements de sol souples, le tapis, le bois laminé, les parquets et les planchers de bois d'ingénierie peuvent être installés après un délai de 36 à 48 heures ;
- Peut être mélangé à l'aide d'un malaxeur ou pompé par la plupart des pompes standards ;
- Caractéristiques superfluides ;
- Rencontre ou dépasse les exigences normatives ANSI A118.16 ;
- Barre le pH lorsqu'il est appliqué à plus de 5 mm (3/16") d'épaisseur ;
- Contribue à l'atteinte des objectifs et des exigences LEED®.



Emballage	Code de produit
Sac plastique de 22,7 kg (50 lb)	06118

PRO FLOWLEVEL™ 40

PRO FLOWLEVEL™ 40 est un composé de sous-révetement autonivelant et autolissant de haute résistance, à haute performance, à prise rapide, de **préparation facile**, à composant unique, modifié aux polymères.



- Utiliser pour ragréer, niveler et aplanir les substrats ;
- Peut être utilisé pour l'encapsulation sur les carreaux à base d'amiante et sur certains résidus de colle ;
- Peut être utilisé en tant que masse thermique sur des systèmes chauffants hydroniques et électriques par rayonnement ;
- Peut être mélangé à l'aide d'un malaxeur ou pompé par la plupart des pompes standards ;
- S'applique de 3 mm (1/8") jusqu'à 50 mm (2") d'épaisseur en une seule application ;
- Circulation piétonnière : 3 à 4 heures après l'application; circulation légère : 24 heures après l'application ;
- 75 % de contenu recyclé (17 kg par sac de 22,7 kg) ;
- Réduit considérablement la nécessité d'effectuer un grenailage ou un profilage, permettant ainsi un gain de temps et d'argent précieux ;
- Formulé avec la Technologie Stabilisée™ exclusive de PROMA qui réduit le mouvement et le rétrécissement lors du séchage ;
- pH 10 à l'état humide (écologique pour les installateurs) ;
- Contribue à l'atteinte des objectifs et des exigences LEED®.



Emballage	Code de produit
Sac plastique de 22,7 kg (50 lb)	06128

PRO FLOWLEVEL™ RENFORCÉ DE FIBRE

PRO FLOWLEVEL™ RENFORCÉ DE FIBRE est un composé de sous-révetement autonivelant et autolissant de très haute résistance, à haute performance, à prise rapide, de **préparation facile**, à composant unique, à base de ciment Portland/gypse, fortement modifié aux polymères et **renforcé de fibre**.



- Utiliser pour ragréer, niveler et aplanir les substrats ;
- Peut être utilisé pour l'encapsulation sur les carreaux à base d'amiante et sur certains résidus de colle ;
- Peut être utilisé en tant que masse thermique sur des systèmes chauffants hydroniques et électriques par rayonnement ;
- Peut être mélangé à l'aide d'un malaxeur ou pompé par la plupart des pompes standards ;
- Peut être employé sur les supports critiques lorsqu'il est utilisé conjointement avec le treillis tissé de fibre de verre FIBER MESH ;
- S'applique de 3 mm (1/8") jusqu'à 50 mm (2") d'épaisseur en une seule application ;
- Circulation piétonnière : 4 à 6 heures après l'application; circulation légère : 24 à 48 heures après l'application ;
- Formule renforcée de fibres pour une résistance exceptionnelle ;
- Formulé avec la Technologie Stabilisée™ exclusive de PROMA qui réduit le mouvement et le rétrécissement lors du séchage ;
- Propriétés Ultra-Fluides ;
- Excellente résistance à la compression et à la flexion ;
- Contribue à l'atteinte des objectifs et des exigences LEED®.



Emballage	Code de produit
Sac de 40 lb (18 kg)	06138
FIBER MESH: rouleau de 98 m (322')	7048-24-324

PRO FLOWLEVEL™ 40 LIGHT

PRO FLOWLEVEL™ 40 LIGHT est un composé de sous-révetement autonivelant et autolissant de haute résistance, **léger**, à haute performance, à prise rapide, de **préparation facile**, à composant unique, modifié aux polymères.



- Utiliser pour ragréer, niveler et aplanir les substrats ;
- Peut être utilisé pour l'encapsulation sur les carreaux à base d'amiante et sur certains résidus de colle ;
- Peut être utilisé en tant que masse thermique sur des systèmes chauffants hydroniques et électriques par rayonnement ;
- Peut être mélangé à l'aide d'un malaxeur ou pompé par la plupart des pompes standards ;
- S'applique de 3 mm (1/8") jusqu'à 50 mm (2") d'épaisseur en une seule application ;
- Circulation piétonnière : 3 à 4 heures après l'application; circulation légère : 24 heures après l'application ;
- 60 % de contenu recyclé (9,5 kg par sac de 15,8 kg) ;
- Sans sable de silice ;
- Formule 30 % plus légère que le PRO FLOWLEVEL™ 40 ;
- Réduit considérablement la nécessité d'effectuer un grenailage ou un profilage, permettant ainsi un gain de temps et d'argent précieux ;
- Formulé avec la Technologie Stabilisée™ exclusive de PROMA qui réduit le mouvement et le rétrécissement lors du séchage ;
- Excellente résistance à la compression et à la flexion ;
- Contribue à l'atteinte des objectifs et des exigences LEED®.



Emballage	Code de produit
Sac plastique de 14,6 kg (32 lb)	06132



PRO MBR™ XD

PRO MBR™ XD est une membrane intégrale liquide, de **haute performance**, utilisée pour l'imperméabilisation et comme pare-fissures.



- Utiliser pour imperméabiliser sous des sols, des murs et des plafonds en carrelage et en pierre, dans les installations intérieures et extérieures, institutionnelles, commerciales et résidentielles ;
- Convient pour les applications immergées, telles que les piscines, spas, bains tourbillons, fontaines et jeux d'eau ;
- De pair avec le filet de renfort synthétique ou le tissu de renforcement de PROMA, isole les fissures de retrait planes jusqu'à concurrence de 3 mm (1/8") de largeur ;
- Formule à séchage rapide permettant une installation plus rapide du carrelage et de la pierre ;
- Pâte prémélangée prête à l'emploi et facile à appliquer au rouleau, au pinceau ou à la truelle ;
- Classée comme appropriée pour un usage très intense ;
- N'est pas propice au développement de bactéries ou de moisissures ;
- Aucun COV ;
- À faible odeur et ininflammable ;
- Dépasse les exigences normatives ANSI A118.10 pour une imperméabilisation mince et portante ;
- Dépasse les exigences normatives ANSI A118.12 comme pare-fissures lorsqu'employée conjointement avec le filet de renfort synthétique ou le tissu de renforcement de PROMA ;
- Contribue à l'atteinte des objectifs et des exigences LEED®.

Emballages	Code de produit
Seau de 4 L (1,05 gal US)	00314
Seau de 20 L (5,3 gal US)	00352

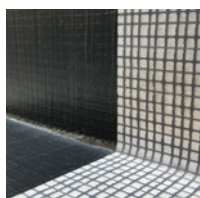


TISSU DE RENFORCEMENT PROMA

Le tissu de renforcement de PROMA est un tissu de haute performance utilisé avec les membranes d'étanchéité PRO MBR™ et PRO MBR™ XD dans les coins, les gorges, les raccords, les drains et le long des murs pour assurer l'étanchéité complète et pour augmenter la résistance à la déchirure et à la perforation, et pour isoler les fissures de retrait planes jusqu'à 3 mm (1/8") de largeur.

- Utiliser avec les membranes d'étanchéité PRO MBR ou PRO MBR XD dans les coins, les gorges, les raccords, les drains et le long des murs pour assurer l'étanchéité complète ;
- Utiliser avec PRO MBR™ et PRO MBR™ XD pour isoler les fissures de retrait planes jusqu'à 3 mm (1/8") de largeur ;
- Mince, léger et uniforme ;
- Excellente stabilité dimensionnelle et résistance à l'étirement ;
- Excellente résistance à la déchirure et à la perforation.

Emballages	Code de produit
Rouleau : 15 cm x 55 m (6" x 180') ; 12 rouleaux par caisse	6533-6-180
Rouleau : 91 cm x 55 m (36" x 180') ; 6 rouleaux par caisse	6533-36-180



PRO MBR™

PRO MBR™ est une membrane intégrale liquide de **qualité commerciale**, utilisée pour l'imperméabilisation et comme pare-fissures.



- Utiliser pour imperméabiliser sous des sols, des murs et des plafonds en carrelage et en pierre ;
- De pair avec le filet de renfort synthétique ou le tissu de renforcement de PROMA, isole les fissures de retrait planes jusqu'à concurrence de 3 mm (1/8") de largeur ;
- Formule à séchage rapide permettant une installation plus rapide du carrelage et de la pierre ;
- Pâte prémélangée prête à l'emploi et facile à appliquer au rouleau, au pinceau ou à la truelle ;
- N'est pas propice au développement de bactéries ou de moisissures ;
- Aucun COV ;
- À faible odeur et ininflammable ;
- Dépasse les exigences normatives ANSI A118.10 pour une imperméabilisation mince et portante ;
- Rencontre ou dépasse les exigences normatives ANSI A118.12 comme pare-fissures lorsqu'employée conjointement avec le filet de renfort synthétique ou le tissu de renforcement de PROMA ;
- Contribue à l'atteinte des objectifs et des exigences LEED®.

Emballage	Code de produit
Seau de 20 L (5,3 gal US)	00320

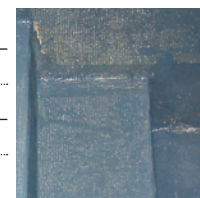


FILET DE RENFORT SYNTHÉTIQUE PROMA

Le filet de renfort synthétique de PROMA est un treillis résistant aux alcalis et de haute performance utilisé avec la membrane d'étanchéité PRO MBR™ ou PRO MBR™ XD dans les coins, les gorges, les raccords, les drains et le long des murs pour assurer l'étanchéité complète. Ce produit est aussi utilisé avec PRO MBR™ ou PRO MBR™ XD pour isoler les fissures de retrait planes jusqu'à 3 mm (1/8") de largeur.

- Utiliser avec la membrane d'étanchéité PRO MBR™ ou PRO MBR™ XD dans les coins, les gorges, les raccords, les drains et le long des murs pour assurer l'étanchéité complète ;
- Utiliser avec PRO MBR™ ou PRO MBR™ XD pour isoler les fissures de retrait planes jusqu'à 3 mm (1/8") de largeur ;
- Mince, léger et uniforme ;
- Excellente stabilité dimensionnelle et résistance à l'étirement ;
- Conductivité thermique efficace ;
- N'est pas propice au développement de bactéries ou de moisissures.

Emballages	Code de produit
Rouleau : 30 cm x 7,5 m (12" x 25')	3537-12
Rouleau : 30 cm x 46 m (12" x 150')	3537-12-150
Rouleau : 100 cm x 7,5 m (39" x 25')	2924-39
Rouleau : 100 cm x 100 m (39" x 328')	2924-39-328



PRO CBM™ 2

PRO CBM™ 2 est une membrane insonorisante et pare-fissures de qualité supérieure avec toile de renfort **extrêmement flexible** et à **endos préencollé**.



- **Isole les fissures de retrait planes jusqu'à 10 mm (3/8") de largeur ;**
- Procure des caractéristiques insonorisantes ;
- **Légère, portante et permet d'installer le revêtement de sol immédiatement après son application ;**
- Diminue les besoins de restaurations onéreuses des surfaces (ex. les enduits époxydiques) ;
- Endos préencollé permet une installation rapide et facile ;
- Flexible et légère ;
- Toile blanche pour marquer facilement la surface ;
- Sans odeur ;
- Dépasse les exigences normatives ANSI A1 18.12 pour les membranes pare-fissures de haute qualité ;
- Contribue à l'atteinte des objectifs et des exigences LEED®.



Emballage	Code de produit
-----------	-----------------

1 rouleau = 1 x 16,76 m (3,25" [39"] x 55') ou 16,63 m ² (179 pi ²)	06810
--	-------

PRO BLOCK™ MMS

PRO BLOCK™ MMS est un système scellant à une couche pour contrôler l'humidité, à base d'époxyde à deux composants, sans solvant, 100 % solides.



- **Utiliser pour réduire considérablement les émissions d'humidité des substrats en béton jusqu'à 25 livres/1,000 pi²/ 24 heures à moins de 3 livres/1,000 pi²/ 24 heures en une seule couche ;**
- Crée un agent liant de haute performance pour les enduits de finition autonivelants et les sous-couches autonivelantes (jusqu'à 50 mm [2"] d'épaisseur) lorsqu'il est utilisé avec l'épandage de sable ;
- Sèche rapidement (12 heures à 23 °C [73 °F] et 50 % HR) ;
- S'applique facilement avec une raclette ou un rouleau en une couche ;
- Sans COV ;
- Résiste au niveau du pH jusqu'à 14 ;
- Contribue à l'atteinte des objectifs et des exigences LEED®.

Emballage	Code de produit
-----------	-----------------

Format de 7,56 L (2 gal US)	25002
-----------------------------	-------





PRO ACOUSTIK™

PRO ACOUSTIK™ a été éprouvé et reconnu par des acousticiens réputés et des architectes spécialisés en acoustique. Grâce à ses performances, il a été désigné et choisi comme le sous-revêtement acoustique préféré pour de nombreux projets de prestige à travers le Canada et les États-Unis.



- Améliore la performance acoustique des sols ;
- Insonorisation exceptionnelle aux bruits d'impact ;
- Convient à toutes les charpentes et à tous les revêtements de sol ;
- Fabriqué de caoutchouc 100 % recyclé, idéal pour tout bâtiment durable ;
- Fait partie d'un système complet de revêtement de sol ;
- Contribue à l'atteinte des objectifs et des exigences LEED®.

Emballages	Code de produit
Rouleau de 3 mm (1/8"); 1,22 x 7,62 m (4' x 25')	70020
Rouleau de 6 mm (1/4"); 1,22 x 7,62 m (4' x 25')	70030
Rouleau de 10 mm (3/8"); 1,22 x 7,62 m (4' x 25')	70040
Rouleau de 13 mm (1/2"); 1,22 x 6,10 m (4' x 20')	70045

SEULEMENT SUR COMMANDE SPÉCIALE
(DÉLAI DE 14 À 21 JOURS)

PRO ACOUSTIK™ SET

L'adhésif PRO ACOUSTIK™ SET est une émulsion de latex-acrylique homogène stable au gel-dégel, extra performante sans solvant, peu odoriférante et dotée d'un pouvoir piégeant exceptionnel pour l'installation du sous-revêtement insonorisant en caoutchouc PRO ACOUSTIK™.

- Utiliser pour l'installation du sous-revêtement insonorisant en caoutchouc PRO ACOUSTIK™ ;
- Prêt à l'emploi ;
- Sans solvant ;
- À faible odeur ;
- Stable au gel-dégel.

Emballage	Code de produit
Seau de 18,9 L (5 gal US)	70050



Emballage repensé.



PROMA utilise actuellement l'emballage plastique le plus avancé disponible pour la plupart des produits en poudre.

- 100 % recyclable ;
- Résistant aux intempéries ;
- Sans poussière ;
- Double la période de conservation.

1. Couleur distinctive avec pictogrammes pour faciliter l'identification de produit.
2. Instructions graphiques claires et simples.
3. Trilingue - anglais, français et espagnol.
4. **CARACTÉRISTIQUE ANTI-GLISSEMENT DE SURFACE AVANCÉE ET SUPÉRIEURE – LES SACS NE GLISSERONT PAS LORSQU'EMPILES !**
5. Facile à palettiser.



Adhésifs PROMA Inc.

9801, Parkway, Anjou, Québec Canada H1J 1P3

Tél : 514.852.8585 • Télécopieur : 514.852.8225

Sans frais : 1 866.51.PROMA (77662)

Courriel : info@proma.ca

© 2023 Adhésifs PROMA Inc.